

Material für Schnittkonstruktion

- 5m-Rolle Packpapier oder große Bögen
(nicht zu dünnes Papier, da der Grundschnitt öfter kopiert und verändert wird)
- Schneiderwinkel oder langes Lineal (mindestens 30cm)
- großes Geodreieck (15 cm nach rechts und links)
- Maßband
- Bleistift, Anspitzer oder Druckbleistift
- Radiergummi
- evtl. farbigen Stift
- Zirkel
- Taschenrechner
- Tesakrepp oder Tesafilm
- Klebstoff

Oberkörpergrundschnitt

Gemessene Maße:

		1/1	1/2	1/4	1/8
BU	Brustumfang				
TU	Taillenumfang				
HU	Hüftumfang				
KH	Körperhöhe				

RL	Rückenlänge		Kann gemessen oder berechnet werden		
HT	Hüfttiefe		Kann gemessen oder berechnet werden		
LG	Länge		Kann selbst bestimmt werden		
BT	Brusttiefe		Kann gemessen oder berechnet werden		
VL	Vorderlänge		Kann gemessen oder berechnet werden		
AL	Ärmellänge		gemessen		
OA	Oberarmumfang		gemessen		

Berechnete Maße:

HS	Halsspiegel	$1/10 \text{ von } 1/2 \text{ BU} + 2 \text{ cm} =$	
RH	Rückenhöhe	$1/10 \text{ BU} + 10.5 =$	
RL	Rückenlänge	$1/4 \text{ KH} - 1 =$	

BT	Brusttiefe	$1/4 \text{ BU} + 2 \text{ bis } 3$	
VL	Vorderlänge		
	80-90 cm	$RL + 4,0 \text{ cm} =$	
	91-100 cm	$RL + 4,5 \text{ cm} =$	
	101-110 cm	$RL + 4,5 \text{ cm} + 1/10 \text{ Übermaß} =$	
	111-120 cm	$RL + 5 \text{ cm} + 1/10 \text{ Übermaß} =$	
	121-130 cm	$RL + 5,5 \text{ cm} + 1/10 \text{ Übermaß} =$	
	ab 131 cm	$RL + 6 \text{ cm} + 1/10 \text{ Übermaß} =$	
	Übermaß =	Der Betrag über 100 cm	

			Betrag	+ Zugabe	gesamt
RB	Rückenbreite	$1/8 \text{ BU} + 5,5 \text{ cm} =$			
AD	Armlochdurchmesser	$1/8 \text{ BU} - 1,5 \text{ cm} =$			
BB	Brustbreite	$1/4 \text{ BU} - 4,0 \text{ cm} =$			
		$1/2 \text{ Brustweite}$		Zugaben gesamt	

DOB-Zugaben

Zugabentabelle

	RH	Rb	Ad	Bb	1/2Bu
Jacke tailliert	2,5-3,5	1-1,5	3-4	1,5-2	5,5-7,5
Jacke weit	3,5-4,5	1,5-2,5	4-5	1,5-2	7,0-9,5
Mantel tailliert	3-4	1,5-2	3,5-4,5	2	7,5-8,5
Mantel weit	4-5	2-2,5	4,5-5,5	2	8,5-10
Kleid eng	0,5	0,5	1	0,5	2,5
Kleid normal	1,5	1,5	1,5	1,5	4,0
Hemdbluse	2	2	2	2	6

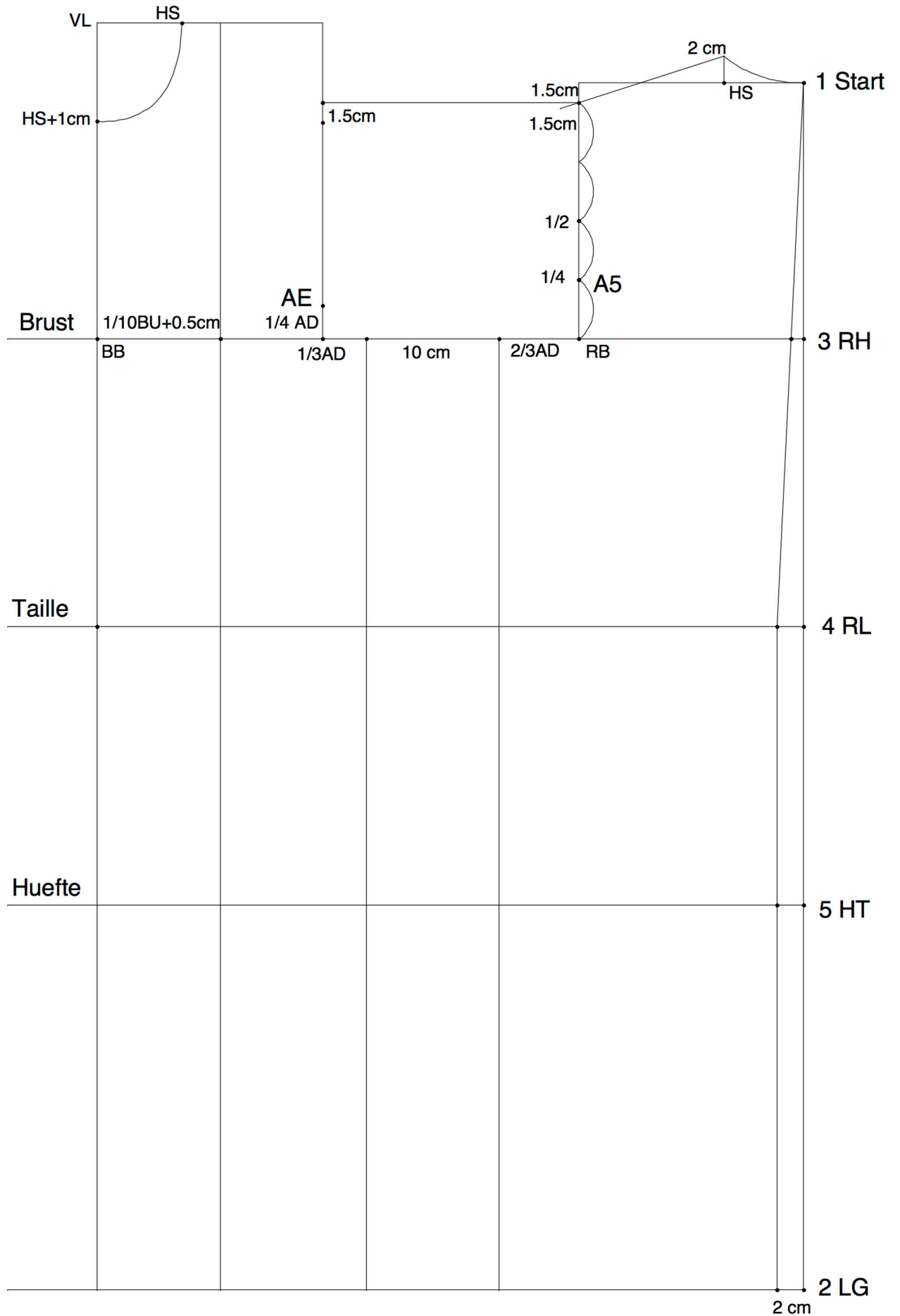
Schulterbreitentabelle

Brustumfang	Schulterbreite
80	11,8
84	12
88	12,2
92	12,4
96	12,6
100	12,8
104	13
110	13,3
116	13,6
122	13,9
128	14,2
134	14,5

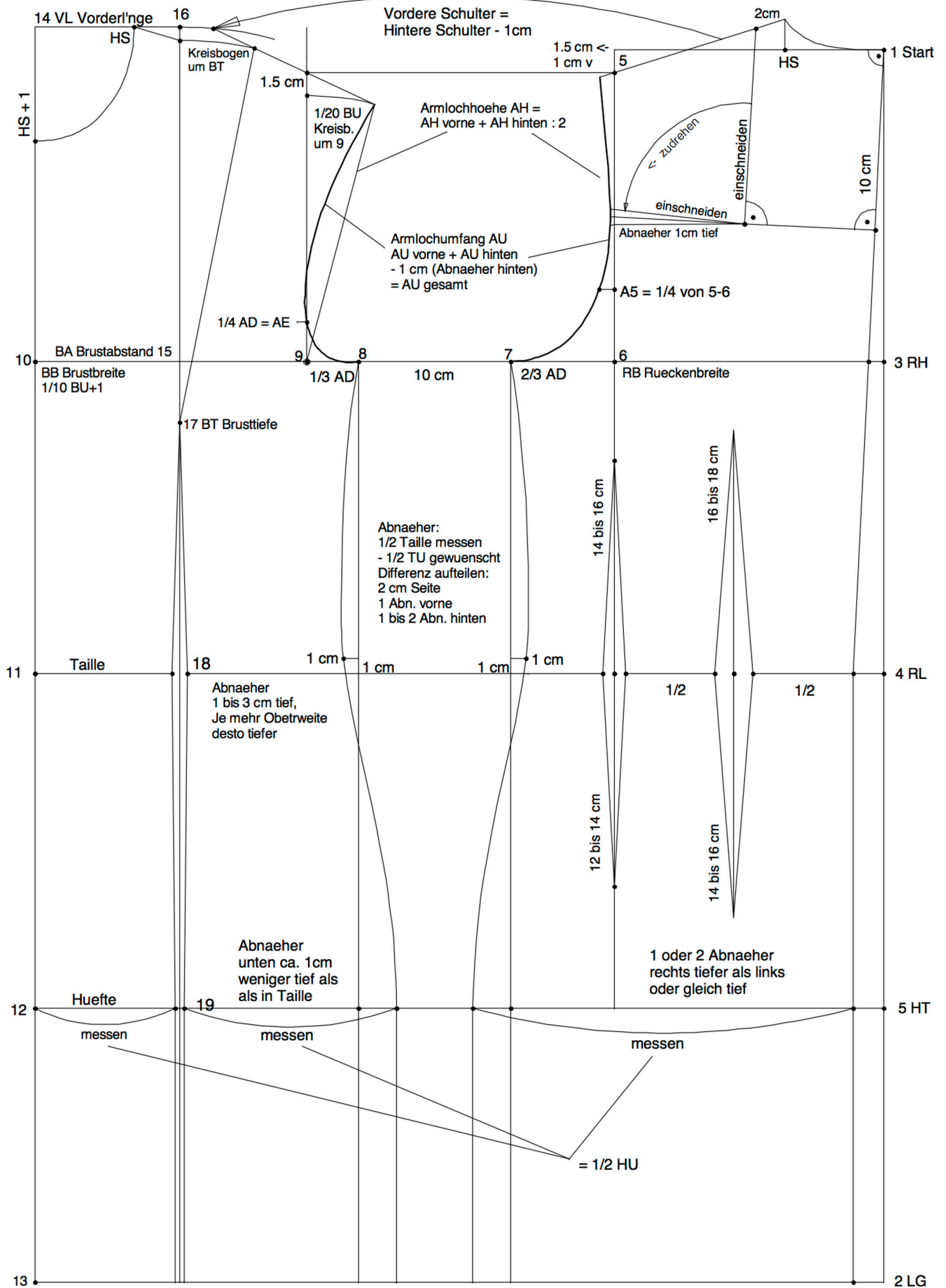
Ärmelsaumweiten

	Einnahärmel	Zweinahärmel
Jacken	26-30	28-32
Mäntel	28-32	30-34
Kleider	22-23	23-24
Shirts	18-20	

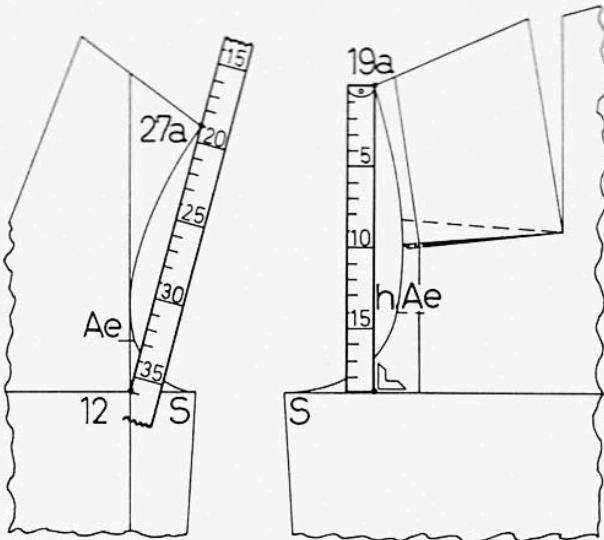
Kleidergrundschnitt 1



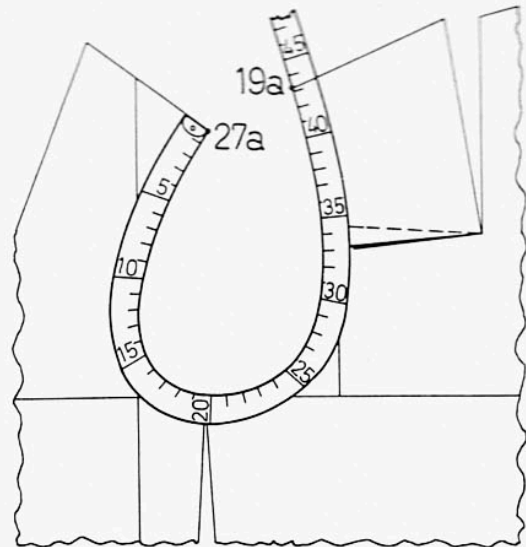
Kleidergrundschnitt 2



Armloch ausmessen



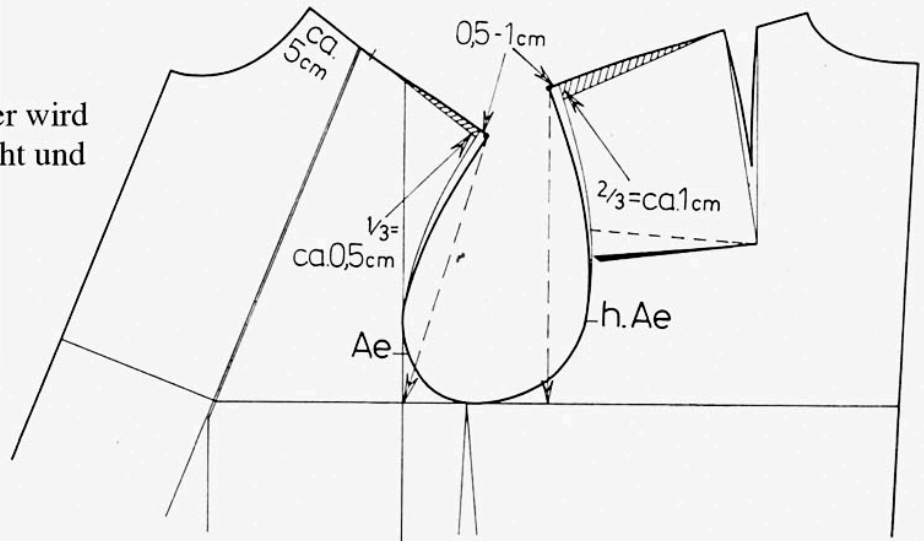
Zeichnung 207
Das Ausmessen der Armlochhöhe



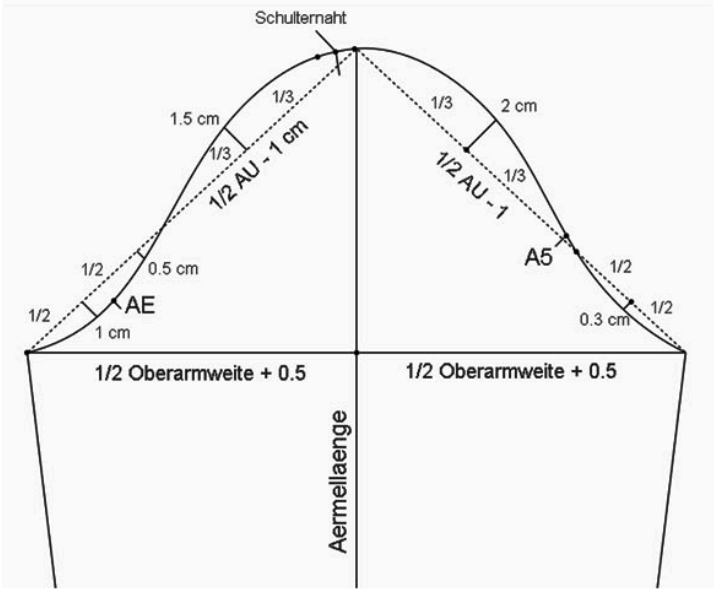
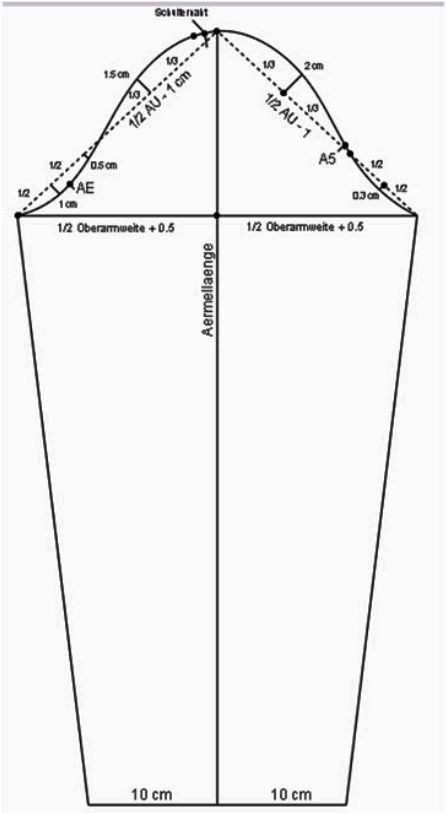
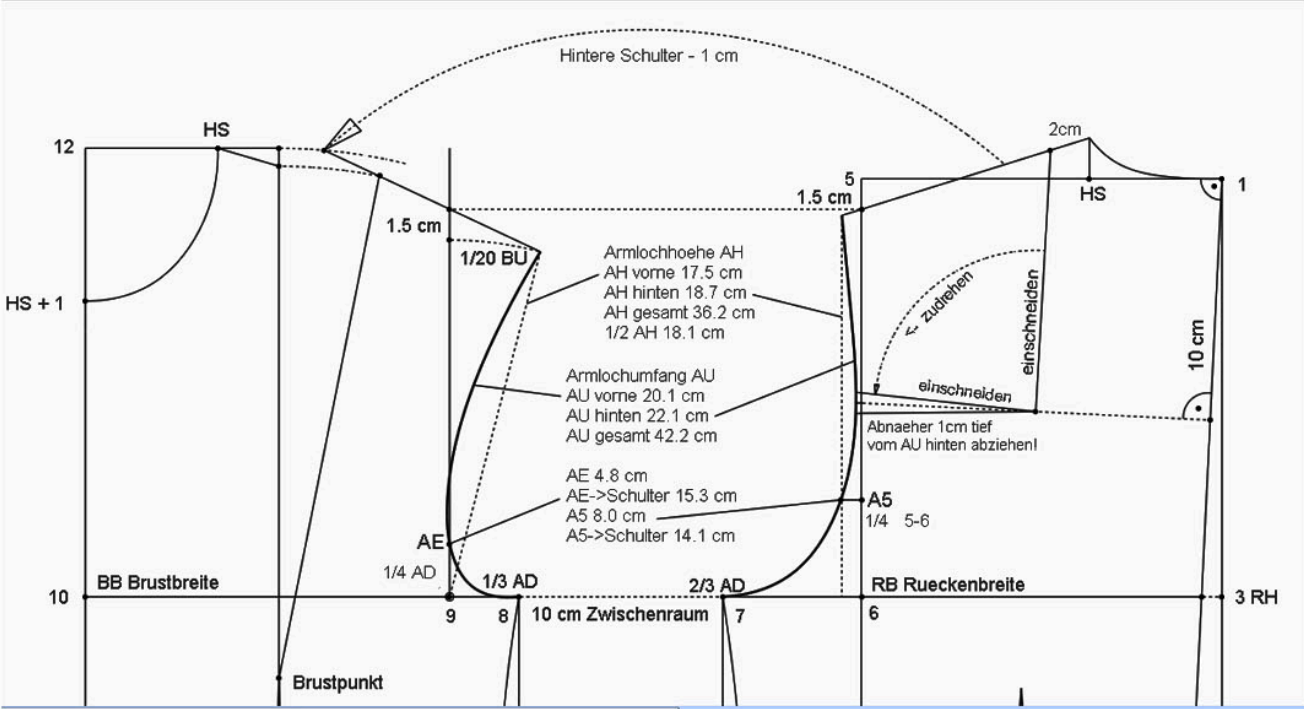
Zeichnung 208
Das Messen des Armlochumfangs

Ah	Armlochhöhe	36 cm	1/2
Umf	Armlochumfang	43,2 cm	18 cm
Ad	Armlochdurchmesser	12,5 cm	21,6 cm
Älg	Ärmellänge/Kugel	59 cm	
Äsw	Ärmelsaumweite	22 cm	11 cm

Für Schulterpolster wird das Armloch erhöht und verbreitert.



Einfache Ärmelkonstruktion



Jersey Twists

Single & Double



Rock-Grundschnitt

Benötigte Maße:

		1/2	1/4
Taillenumfang	TU		
Hüftumfang	HU		
Hüfttiefe	HT		
Länge	LG		

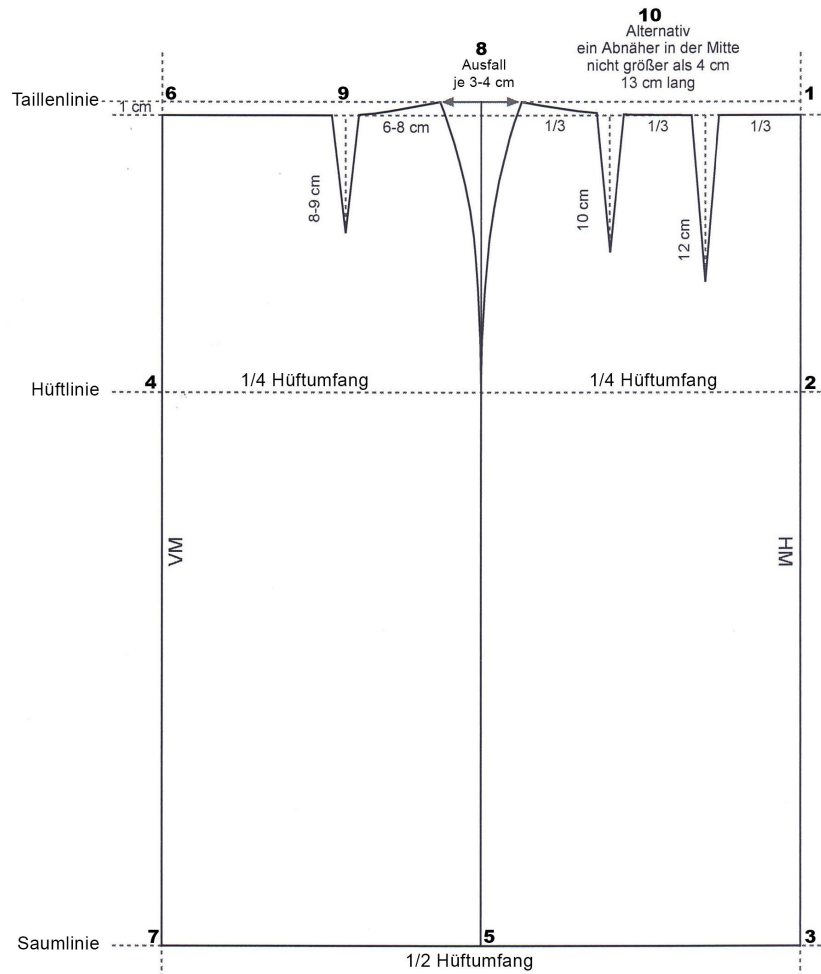
VM = Vordere Mitte

HM = Hintere Mitte

- 1 - 3 Ziehen Sie eine senkrechte Linie auf der rechten Seite des Papiers. Das ist Ihre Hintere Mitte (HM)
- 1 - 6 Ziehen Sie am oberen Ende eine rechtwinklige Linie nach links. Das ist Ihre Taillenlinie.
- 2 - 4 Markieren Sie die Hüfttiefe und ziehen Sie eine rechtwinklige Linie nach links. Das ist Ihre Hüftlinie.
- 3 - 7 Markieren Sie die Länge auf der Hinteren Mitte (HM) und ziehen Sie eine rechtwinklige Linie nach links.
- 3 - 5 Markieren Sie die Mitte auf der Saumlinie und ziehen Sie eine rechtwinklige Linie nach oben.

Berechnung der Differenz zwischen Taille und Hüfte: $1/2 HU$ minus $1/2 TU$
Verteilen Sie den Betrag auf den Ausfall an der Seitennaht und die Abnäher.

- 8 Der Ausfall an der Seitennaht sollte zwischen 3-4 cm pro Seite betragen.
- 9 Der vordere Abnäher sollte nicht mehr als 1,5-2 cm tief sein.
- 10 Die hinteren Abnäher sollten nicht tiefer als 4 cm sein



Bezugsquellen Schneidereibedarf

Stoffe

Mahler Stoffe Großhandel
Wendenstrasse 388-393
(Ecke Luisenweg)
20537 Hamburg
Tel. 040/251 85 30
Mo – Fr 10.00 – 17.00
Sa 11 -16.00
U-Burgstrasse

Gätcke Jürgen H. Stoffgroßhandel
Hammer Steindamm 62
20535 Hamburg
Telefon: (040) 23 25 15
Mo-Fr 9-17
Sa 12-16

Der Stoff
Hallerstrasse 1b
(Gründelhochhäuser)
20146 Hamburg
Tel. 040/422 63 72
Samstags geschlossen!!!

Karstadt, Mönckebergstrasse
Karstadt, Osterstrasse

Der Stoff
Ulzburger Strasse 186
22399 Norderstedt
Tel. 040/525 10 85
Mo – Fr 9.30 – 13.00, 14.30 – 18.00
Sa 9.30 – 13.00

Fadenlauf Auch Nähmaschinen!
Tondorfer Hauptstraße 88
22045 Hamburg
Telefon: 040 / 677 15 55
info@fadenlauf-hamburg.de
Mo Fr 9.00 - 19.00
Sa 9.00 - 16.00
www.fadenlauf-gmbh.de

OK Cloth Shop
Stoffe aus Afrika und Indien
Bunt und Glitzer!
Robert Nhil Str-4
20099 Hamburg
Tel. 040/2800050
Nähe Schauspielhaus

Stoffecentrum
Zep-Zep Textilhandels-gesellschaft
Papenreiye 18
22453 Hamburg
Niendorf
040/526 300 60
Mo - Fr 10.00 - 18-00
Sa 10-16

Tillabox
Heiligengeiststraße 26
21335 Lüneburg
Tel. 04131-7572650
Mo 10:00 - 17:00
Di 10:00 - 1 8:00
Mi 10:00 - 14:00
Fr 10:00 - 1 8:00
Sa 10:00 - 1 4:00

Kurzwaren

(Nähgarn, Knöpfe, Reißverschlüsse,
Vlieseline, Futterstoffe, Scheren,
Trenner, Maßbänder, Stecknadeln etc.)

Receb Coban
Max-Brauer-Allee 54
(Bahnhof Altona)
22765 Hamburg
Tel. 040/300 353 74
Mo – Fr 8.00 – 19.00
Sa 8.00 – 17.00

Kurzwarenquelle
N. Apostolopoulos
Wandsbecker Chaussee 30
(U-Wartenau)
22089 Hamburg
Tel. 040/69 79 05 69
Öffnungszeiten erfragen
wegen Mittagspause !

Peter-H. Duen
Wandsbeker Chaussee 172
D-22089 Hamburg
040 / 230728
Peter-H.Duen@t-online.de
www.peter-h-duen.de
Öffnungszeiten erfragen!

Schneiderei - Kurzwaren
www.schneidereiundkurzwaren.de
N. Abedi
Gärtnerstraße 11
20253 Hamburg
040/636 55 480
Mo-Fr 9.00 -19.00
Sa 9.00-14.00

Ledergroßhandel

Ferdinand Dettmer
Stresemannstr. 108B, Hinterhof
22769 Hamburg
(040) 43 80 40
Mo - Fr 9:00 - 12:00 + 14:00 - 17:00

Stoffmarkt Holland

alle drei Monate
auf dem Alsterdorfer Markt
U-Sengelmannstraße
oder in Harburg
Termine auf der Webseite
<http://www.stoffmarktholland.de>

Karstadt Mönckebergstraße
Karstadt Osterrstraße

Stoffekontor
Porschestraße 11
21423 Winsen/Luhe
Tel. 04171-84818-22
info@stoffkontor.eu
Mo-Fr 9:30 - 18:00
Sa 9:30 - 13:00

Online-Shops

Miederzubehör
<http://piccoli-shop.de/katalog1.php>
Strass
<http://www.strass.com>
Pailletten & Dekor
<http://paillettenshop.de>
Reißverschlüsse teilbar
<http://www.kurzwarenmarkt.com>
Wäschematerialien
<http://www.eingeria.de>

Stoffe
www.stoff-handel.de
www.stoffmariechen.de/
www.reichderstoffe.de
www.extremtextil.de
www.alfatex.de
www.jerseyfashion.nl
www.florence.de
Japanische Stoffe, sehr schön!
<http://www.kiseki.de>

Tanz-Stoffe
www.giffels.de -> **Power Net!**
www.spitzen-paradies.de
www.britta-gericke.de

Kurzwaren
tappert-kurzwaren.de
www.stoffecke-vogt.de
www.naehkaufhaus.de
www.schneiderpuppen.de

Schneiderwinkel
<https://www.lms.de>

Schnittmuster
www.burdastyle.de
www.shop.oz-verlag.de
www.schnittmuster.net

Bücher

Schnittkonstruktion

Patternmaking for Fashion Design
Helen Joseph-Armstrong
Fifth Edition, English
Pearson Education limited 2014

Bekleidung
Schnittkonstruktion für Damenmode
Guido Hofenbitzer
Band 1, Grundlagen
Verlag Europa Lehrmittel 2009

Pattern Magic
Tomoko Nakamichi
Experimenteller Schnitt, Englisch
Laurence King Publishing 2012
Es gibt drei Bücher

Dekoideen

Tildas Haus von Tone Finnanger
Knaur- Verlag
Traumhafte Stoffideen
im skandinavischen Stil
ISBN 978-3-426-64522-2

Scheren schleifen

Die Schärferei Ritter
Felix Ritter
Wandsbecker Chaussee 43
22089 Hamburg
Telefon: 040 - 219 990 15
Mobil: 0176 - 633 905 07
info@DieSchärferei.de
www.DieSchärferei.de
Mo, Di, Do:16-19 Uhr / Mi, Fr: 8-12 Uhr
Sa:10-13 Uhr

ASW Altonaer Silber Werkstatt
Holstenstraße 188-194
22765 Hamburg
Telefon: (040) 38 61 48 58
info@altonaer-silberwerkstatt.de
Mo-Mi+Fr 09:00 - 18.00 Uhr
Do 09:00 - 20.00 Uhr
Sa 10:00 - 14.00 Uhr

Nähmaschinen neu + Reparatur

Hamburger Nähmaschinen-Haus
Schwidrowski
Lange Reihe 61
20099 Hamburg
Tel. 040/24 70 25
info@naehmaschinen.de
Mo – Fr 9.30 – 18.30
Sa 10.00 – 15.00

Uwe Schinke Nähmaschinen
Nähmaschinenmechanikermeister
Wendlohstraße 80a
22459 Hamburg
Tel: 040-5510760
E-Mail: uweschinke@t-online.de
Mo geschlossen
Di-Fr 9-13 und 14:30-18 Uhr
Sa 9-12 Uhr

Nähmaschinen Technik Michel
Verkauf + Reparatur
Jan Michel
Tongrubenweg 7
22045 Hamburg - Wandsbek
Tel: 040-668 41 62
Mobil: 0172-456 11 00
Email: info@nt-michel.com
www.naehmaschinen-Hamburg.de